

# シンクロナ型LPSO構造の 材料科学

一次世代軽量構造材料への革新的展開



2016年9月6日(火)

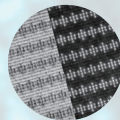
10:00-17:15



ソラシティカンファレンスセンター  
ROOM C 東京都千代田区神田駿河台4-6 御茶ノ水ソラシティ 1F



120名(要事前申込)



## 講演内容

### 特別講演

「材料科学分野を考える」

佐久間 健人 (東京大学 名誉教授)

### 「構造科学」グループの研究成果

阿部 英司 (東京大学 准教授) 相澤 一也 (JAEA 研究主幹) 君塚 肇 (大阪大学 准教授)

### 「形成メカニズム」グループの研究成果

奥田 浩司 (京都大学 准教授) 古原 忠 (東北大学 教授) 河村 能人 (熊本大学 教授)

### 「力学特性と新強化原理」グループの研究成果

萩原 幸司 (大阪大学 准教授) 大橋 鉄也 (北見工業大学 教授) 中谷 彰宏 (大阪大学 教授)

### 今後の展開

中谷 彰宏 (大阪大学 教授) 中島 英治 (九州大学 教授)

〔主催〕文部科学省 科学研究費補助金 新学術領域研究「シンクロナ型 LPSO 構造の材料科学」

〔共催〕熊本大学 先進マグネシウム国際研究センター・高性能 Mg 合金創成加工研究会

〔後援〕国立研究開発法人 科学技術振興機構・一般社団法人 日本航空宇宙学会・公益社団法人 日本金属学会

一般社団法人 軽金属学会・一般社団法人 日本マグネシウム協会・一般社団法人 日本航空宇宙工業会

一般社団法人 素形材センター・公益財団法人 くまもと産業支援財団・熊本マグネ事業推進会 (予定)

Materials Science on Synchronized LPSO Structure  
-Innovative Development to Next-generation Lightweight-structural Materials-



問合せ先

新学術LPSO事務局

092-583-7523

LPSO@zaiko.kyushu-u.ac.jp

http://www.mg-lpso.org/

日時

2016年 9月6日(火)  
10:00-17:15

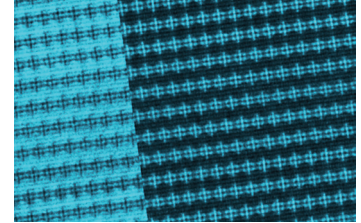
会場

ソラシティカンファレンスセンター  
ROOM C 東京都千代田区神田駿河台4-6 御茶ノ水ソラシティ 1F

参加費無料

## プログラム

- 10:00 開会挨拶
- 10:05 来賓挨拶
- 10:15 特別講演 「材料科学分野を考える」 佐久間 健人 (東京大学 名誉教授)
- 10:45 新学術領域研究の概要
- 11:00 休憩
- 11:15 「構造科学」グループの研究成果



### A01 最先端の構造解析と計算科学の融合によるLPSO構造科学の構築

- A01-1 原子レベル構造解析によるLPSO構造の構造物性発現機構の解明 阿部 英司 (東京大学 准教授)
- A01-2 量子線を用いた精密構造解析によるLPSO構造の材料特性発現機構の解明 相澤 一也 (JAEA 研究主幹)
- A01-3 第一原理に基づく計算科学によるLPSO構造の電子論と構造科学の構築 君塚 肇 (大阪大学 准教授)

## 12:40 昼食休憩

### 13:40 「形成メカニズム」グループの研究成果

#### A02 形成メカニズム解明によるLPSO構造の濃度・構造変調設計原理の確立

- A02-1 原子間結合エネルギー解析によるシンクロ型LPSO構造形成メカニズムの解明 奥田 浩司 (京都大学 准教授)
- A02-2 格子歪エネルギー解析によるシンクロ型LPSO構造形成メカニズムの解明 古原 忠 (東北大学 教授)
- A02-3 極限環境下物質合成によるシンクロ型LPSO構造物質群の拡大 河村 能人 (熊本大学 教授)

## 15:05 休憩

### 15:20 「力学特性と新強化原理」グループの研究成果

#### A03 観察・計測と計算力学によるLPSO構造の変形ダイナミクスの解明と新強化原理の確立

- A03-1 観察・計測によるシンクロ/非シンクロ型LPSO構造の変形機構と強化原理の比較解明 萩原 幸司 (大阪大学 准教授)
- A03-2 マルチスケール計算力学によるLPSO構造の変形と力学特性の解明 大橋 鉄也 (北見工業大学 教授)
- A03-3 数理形態学と階層構造科学の融合による積層構造体の力学特性発現機構の解明 中谷 彰宏 (大阪大学 教授)

16:45 今後の展開 「ミルフィーユ構造への新展開」 中谷 彰宏 (大阪大学 教授)・中島 英治 (九州大学 教授)

17:00 閉会挨拶

参加お申込みは下記フォームを記入後、FAXまたはE-mailで  
お願いいたします。

申込締切:8月26日(金)

勤務先	担当者 氏名
所属	役職
TEL	FAX
電子メール	
住所 〒	

1	参加者 氏名	ふりがな	所属部署名
			役職
2	参加者 氏名	ふりがな	所属部署名
			役職
3	参加者 氏名	ふりがな	所属部署名
			役職



参加申込先

新学術LPSO事務局

FAX 092-583-7523

E-mail LPSO@zaiko.kyushu-u.ac.jp